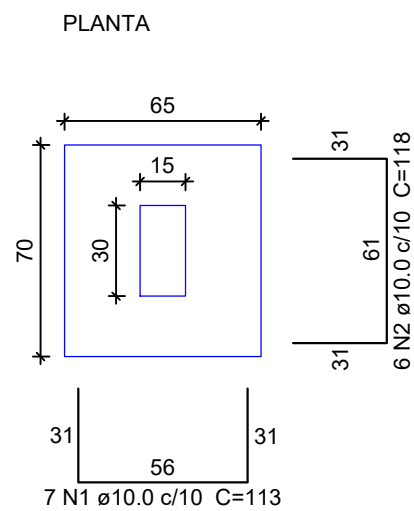
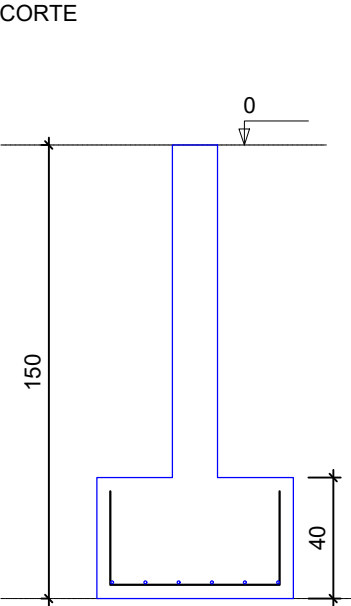


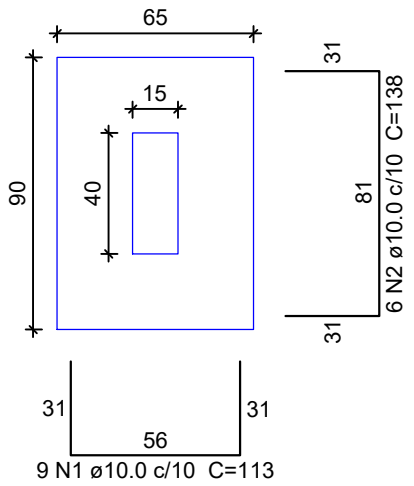
S12X26



Solo com capacidade de suporte > 3.26 kgf/cm²
Solo compactado sobre a sapata
peso específico > 1900.00 kgf/m³

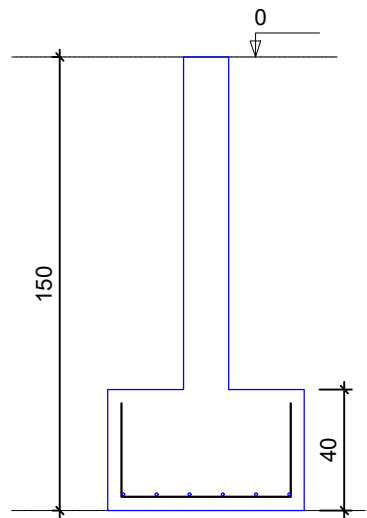


S5
PLANTA



Solo com capacidade de suporte > 3.26 kgf/cm²
Solo compactado sobre a sapata
peso específico > 1900.00 kgf/m³

CORTE



Relação do aço

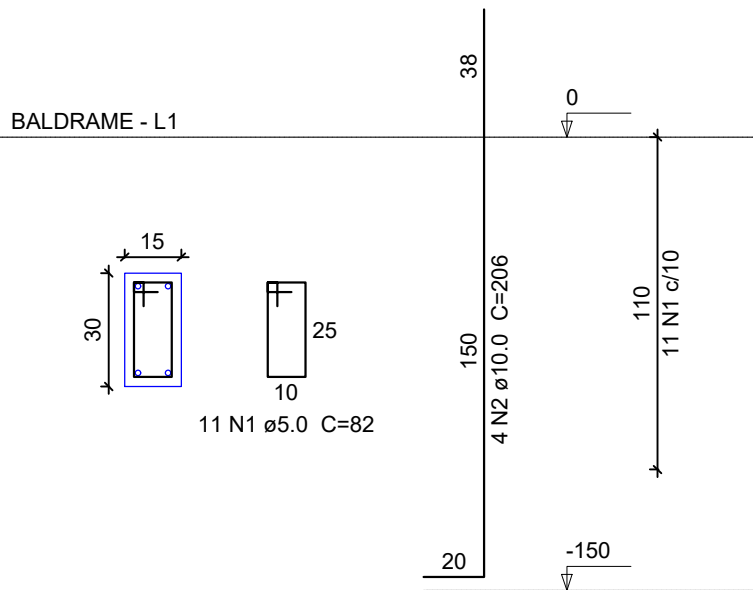
ELEMENTO	AÇO	N	DIAM	Q	UNIT (cm)	C.TOTAL (cm)
26xP3	CA60	1	5.0	286	82	23452
	CA50	2	10.0	96	206	21424
P5	CA60	1	5.0	11	102	1122
	CA60	2	5.0	11	25	275
S5	CA50	3	10.0	6	206	1236
	CA50	2	10.0	6	138	828
26xS12	CA50	1	10.0	184	113	20792
	CA50	2	10.0	156	118	18408

Resumo do aço

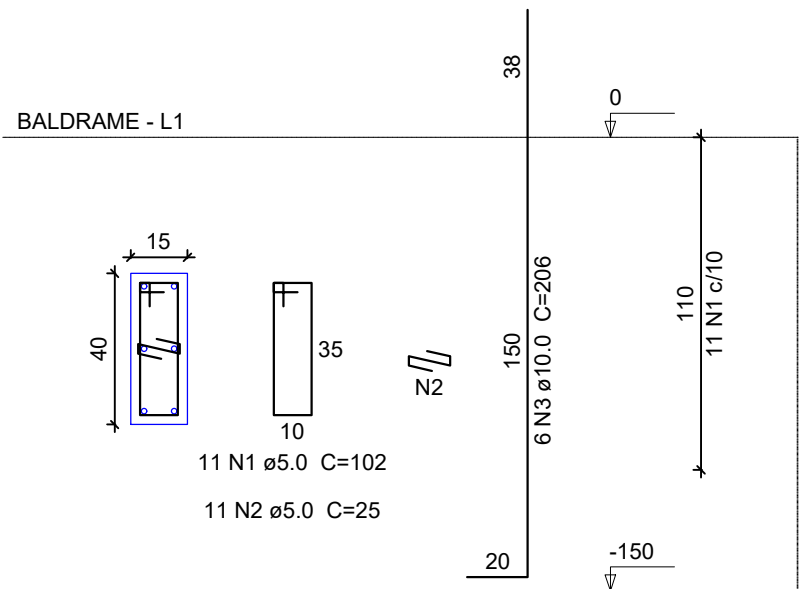
AÇO	DIAM	C.TOTAL (m)	PESO (kg)
CA50	10.0	641.3	395.4
CA60	5.0	248.5	38.3
PESO TOTAL			
CA50		395.4	
CA60		38.3	

Vol. de concreto total (C-25) = 6.86 m³
Área de forma total = 66.23 m²

P3X26



P5



PROJETO SAPATA E PILAR

ESC: 1:100



PREFEITURA MUNICIPAL DE
VÁRZEA GRANDE
Mais por você. Mais por Várzea Grande.

PREFEITURA MUNICIPAL DE VÁRZEA GRANDE

Av. Castelo Branco, Espaço Municipal, 2500 - Centro Sul, Várzea Grande/MT CEP 78125-700 - Fone/Fax: 65 3688 8000

PROJETO:
EMEB MARIA DE LOURDES TOLEDO AREIAS
OBRA:
REFORMA E AMPLIAÇÃO

LOCALIZAÇÃO:
AVENIDA PRINCIPAL (ESTRADA DA PRAIA GRANDE - MT 050)
ASSUNTO:
PROJETO ESTRUTURAL

AUTOR DO PROJETO:

MATHEUS MARCANZONI LEITE
ENGENHEIRO CIVIL CREA-MT 042157

UNIDADE:
METRO

ESCALA:
Indicada

QUADRO DE ÁREAS

ÁREA TOTAL TERRENO: 2.375,04m ²
ÁREA DA QUADRA: 679,00m ²
ÁREA CONSTRUÍDA: 259,07m ²
ÁREA AMPLIADA: 199,89m ²
ÁREA COBERTURA: 537,44m ²

DATA:
JUNHO 2021

FOLHA N°

01/10